

# UN CAFÉ ALLONGÉ POUR HUGUETTE

→ Nos bons conseils pour éviter les chutes





Huguette enchaîne les péripéties. En prenant de l'âge, elle doit redoubler de vigilance pour ne pas faire de chute.



**Être vigilant aux seuils de portes** qui présentent généralement une différence de niveau.

**Multiplier les éclairages** dans les lieux de passage.



**Ôter les objets ou meubles gênants** des espaces où on circule.



**Fixer au mur les câbles ou fils électriques** ou utiliser des range-fils. Penser à **ranger les appareils après utilisation**.



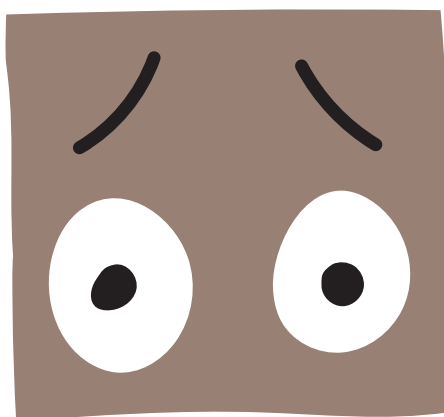
**Eviter les rangements en hauteur.**



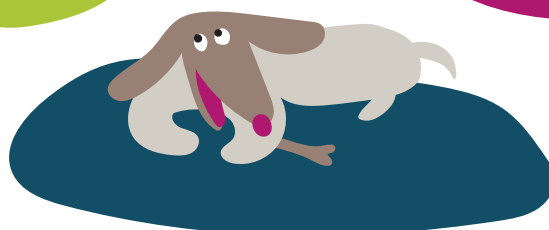
**Se méfier des tapis,** en utilisant de l'adhésif pour les maintenir bien à plat ou en les supprimant !



**Utiliser des tapis antidérapants** dans la salle de bain.



**Contactez votre « référent senior »** pour tout conseil complémentaire.



**Hérault Logement est à vos côtés au quotidien.**

## Siège



**100, rue de l'Oasis  
CS 67 249  
34085 Montpellier**



**04 67 84 75 00  
Joignable 7/7 jours, 24/24h.**



**logement.herault.fr**



**Mon Espace Hérault Logement**



## Agence Montpellier

100, rue de l'Oasis  
34085 Montpellier

## Agence Hérault

4 rue Jean Moulin  
34800 Clermont-l'Hérault

## Agence Gardiole Seranne

Immeuble Hannibal  
Rue de la Bilière  
34660 Cournonsec

## Agence Littoral

12 Impasse des Merles  
34110 Frontignan

